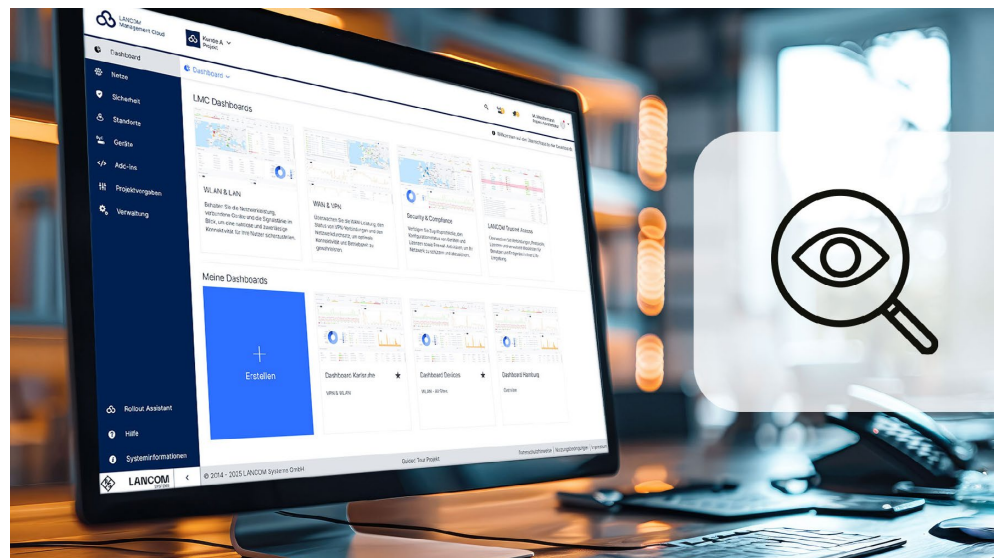


# „LMC-Dashboards“ und „Meine Dashboards“

## Funktionen für ein vollumfängliches Monitoring

Gerade in großen Infrastrukturen ist es entscheidend, Netzwerkereignisse transparent im Blick zu behalten, Fehler schnell zu identifizieren und detaillierte Analysen durchführen zu können. Die Dashboards in Ihrer LMC unterstützen Sie dabei mit transparentem Monitoring, das individuell auf Ihre Anforderungen zugeschnitten ist.

Profitieren Sie von den umfassenden Funktionen der themenspezifischen, festgelegten „LMC-Dashboards“ – **WLAN & LAN**, **WAN & VPN**, **Security & Compliance** sowie **LANCOM Trusted Access** – oder gestalten Sie mit „**Meine Dashboards**“ Ihre persönliche Übersicht und setzen gezielt Schwerpunkte auf die für Sie relevanten Monitoring-Parameter.



## Alle Dashboards zentral im Blick

Einen klar strukturierten Gesamtüberblick erhalten Sie auf der Übersichtsseite, auf der sowohl die „LMC-Dashboards“ als auch Ihre individuellen Dashboards („Meine Dashboards“) zentral dargestellt sind.

Diese Ansicht ist direkt über die linke Menüleiste unter „Dashboard“ oder durch Klicken auf die Option „Weitere Dashboards“ im Quicklinks-Menü zugänglich. Von hier aus können Sie:

- neue, personalisierte Dashboards erstellen,
- bestehende Dashboards bearbeiten,

- wichtige Dashboards als Favoriten markieren und so die Reihenfolge der Darstellung individuell anpassen,
- oder mit nur einem Klick direkt das gewünschte Dashboard öffnen.

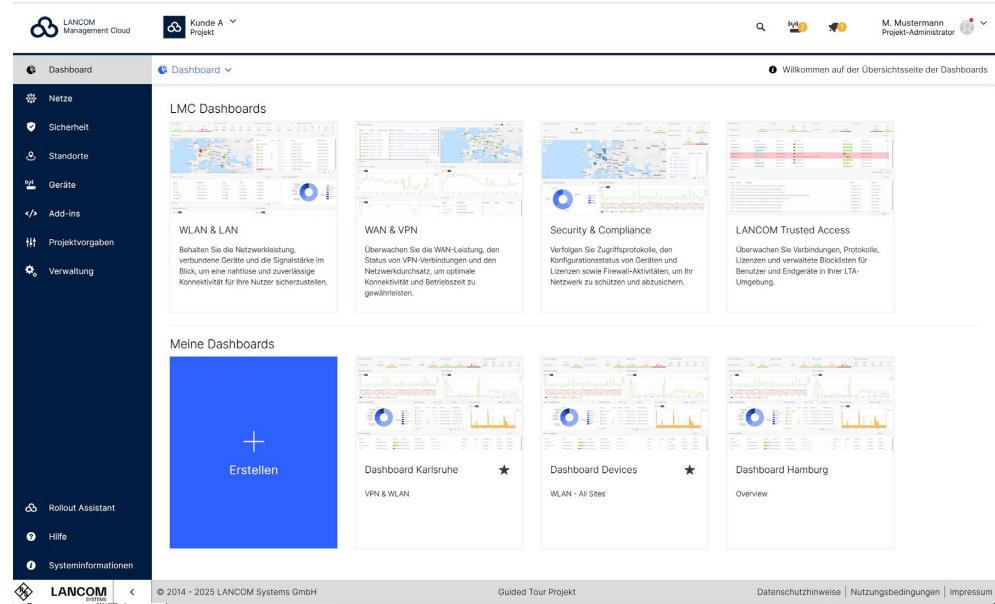


Abbildung 1:  
Übersichtsseite Dashboards

## Funktionsübersicht

Die klassischen, bereichsspezifischen „LMC-Dashboards“ sowie „Meine Dashboards“ stellen Ihnen ein einheitliches Set an Werkzeugen zur Verfügung, um ein effizientes Monitoring zu ermöglichen:

### Vereinfachte Filterung

- **Globale Filter:** Wenden Sie Filter auf das gesamte Dashboard an.
- **Standort- und Gerätefilter:** Isolieren Sie gezielt einzelne Standorte oder Geräte für eine fokussierte Analyse.
- **Zeitfilter mit Monatsansicht:** Dank eines erweiterten Zeitrahmens analysieren Sie Trends über längere Zeiträume hinweg.
- **Auswählen des Zeitbereichs:** Wählen Sie benutzerdefinierte Zeitintervalle für Ihr Monitoring.

### Anpassbares Monitoring

- **Flexibles Widget-Management:** Fügen Sie Widgets hinzu und passen Sie Metriken, Visualisierungstypen, Filter, Größe sowie Position individuell an.
- **Dashboard-Reset:** Bei Bedarf stellen Sie die Standardeinstellungen Ihres Dashboards schnell wieder her.

### Erweiterte Datenanalyse

- **Synchronisierte Diagramm-Tooltips:** Vergleichen Sie Werte über alle Diagramme hinweg, indem Sie mit der Maus darüberfahren.
- **Auswählbare Datenwertanzeige:** Mit der Auswahl von Minimum, Durchschnitt und Maximum analysieren Sie Metrik-Informationen auf einfache Weise.

### Verbesserte Visualisierung und Navigation

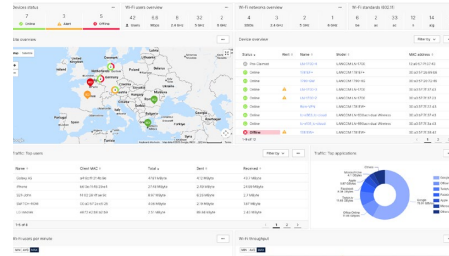
- **Alternative Diagrammtypen:** Wählen Sie den für Ihre Daten besten Visualisierungstyp, z. B. Balkendiagramme.
- **Dynamische Größenanpassung von Diagrammen & aktualisierte Donut-Diagramme:** Optimieren Sie Ihr Layout für eine verbesserte Übersicht.

### Strukturierter Workflow

- **1-Klick-Navigation:** Wechseln Sie mühelos zwischen verschiedenen Aggregationsebenen.
- **Quick-Links:** Wechseln Sie bequem zwischen den allgemeinen „LMC-Dashboards“ und „Meine Dashboards“ hin und her.
- **Autorefresh-Schaltfläche:** Halten Sie den eingehenden Datenfluss an, um bei Analysearbeiten ungestört zu bleiben.
- **Widget-spezifische Filter:** Überschreiben Sie globale Dashboard-Filter, um den Fokus auf ein bestimmtes Gerät oder einen bestimmten Standort zu setzen.

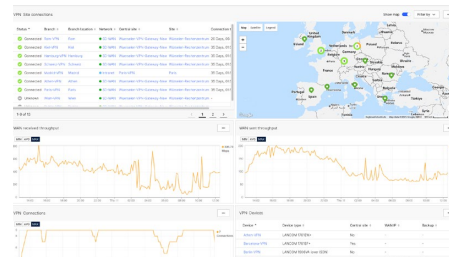
## „LMC-Dashboards“ – Überblick

Die „LMC-Dashboards“ dienen als Vorlagen. Sie können angepasst werden und ermöglichen Ihnen einen schnellen Einstieg und Überblick in die ausgewählten Themenbereiche.



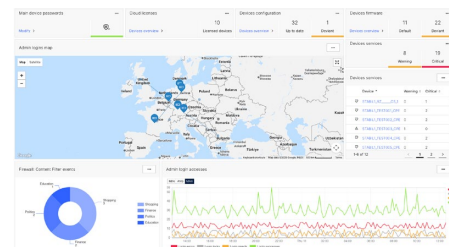
### WLAN & LAN

Behalten Sie die Netzwerkleistung, verbundene Geräte und die Signalstärke im Blick, um eine nahtlose und zuverlässige Konnektivität für Ihre Nutzer sicherzustellen.



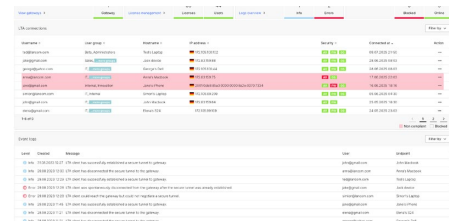
### WAN & VPN

Überwachen Sie die WAN-Leistung, den Status von VPN-Verbindungen und den Netzwerkdurchsatz, um optimale Konnektivität und Betriebszeit zu gewährleisten.



### Security & Compliance

Verfolgen Sie Zugriffsprotokolle, den Konfigurationsstatus von Geräten und Lizenzen sowie Firewall-Aktivitäten, um Ihr Netzwerk zu schützen und abzusichern.



### LANCOM Trusted Access

Überwachen Sie Verbindungen, Protokolle, Lizenzen und verwaltete Blocklisten für Benutzer und Endgeräte in Ihrer LTA-Umgebung.

Abbildung 2:  
Ansicht Beispiele  
„LMC-Dashboards“



„LMC-Dashboards“ können – im Gegensatz zu „Meine Dashboards“ – nicht gelöscht werden. Sie haben jedoch jederzeit die Möglichkeit, innerhalb des Dashboards Widgets hinzuzufügen, zu entfernen oder individuell anzuordnen. Wenn Sie dabei einmal einen Fehler machen, können Sie das Dashboard mit einem Klick auf „Zurücksetzen“ jederzeit auf die ursprünglichen Einstellungen zurücksetzen.

## „Meine Dashboards“ – Überblick

„Meine Dashboards“ bieten Ihnen volle Kontrolle mit erweiterten Auswahlmöglichkeiten für Metriken und Filter. Hierbei passen Sie Ihr Monitoring individuell an Ihre Bedürfnisse an und erstellen eigene, personalisierte Dashboards.



- **Bis zu 11 benutzerdefinierte Dashboards pro Projekt** – Passen Sie das Monitoring Ihren spezifischen Bedürfnissen und Workflows an.
- **Vollständig anpassbare Gestaltung** – Konfigurieren Sie Design, Layout, Widgets und Filter nach Ihren Wünschen.
- **Optimierter Workflow dank Filtersystem** – Mit dem Filtersystem legen Sie fest, ob Widgets den globalen Dashboard-Filtern folgen oder an ein bestimmtes Gerät oder einen bestimmten Standort gebunden sind. Diese Einstellungen können während der Erstellung oder später über das Drei-Punkte-Menü des Widgets angepasst werden.
- **Isolierte Sandbox-Umgebung** – „Meine Dashboards“ sind nur für Sie sichtbar. Nutzen Sie die Möglichkeit, neue Konfigurationen auszuprobieren, ohne die Workflows Ihrer Kollegen zu beeinflussen.

## So starten Sie mit „Meine Dashboards“

Mit diesen einfachen Schritten gestalten Sie Ihre eigene, individuelle Monitoring-Umgebung.

### 1. Navigation

- Wählen Sie den Bereich „Dashboards“ im Menü auf der linken Seite aus.
- Alternativ können Sie über das Quick-Link-Dropdown-Menü oben links auf „Meine Dashboards“ zugreifen.

## 2. Erstellen Sie Ihr erstes personalisiertes Dashboard

→ Klicken Sie auf „Erstellen“.

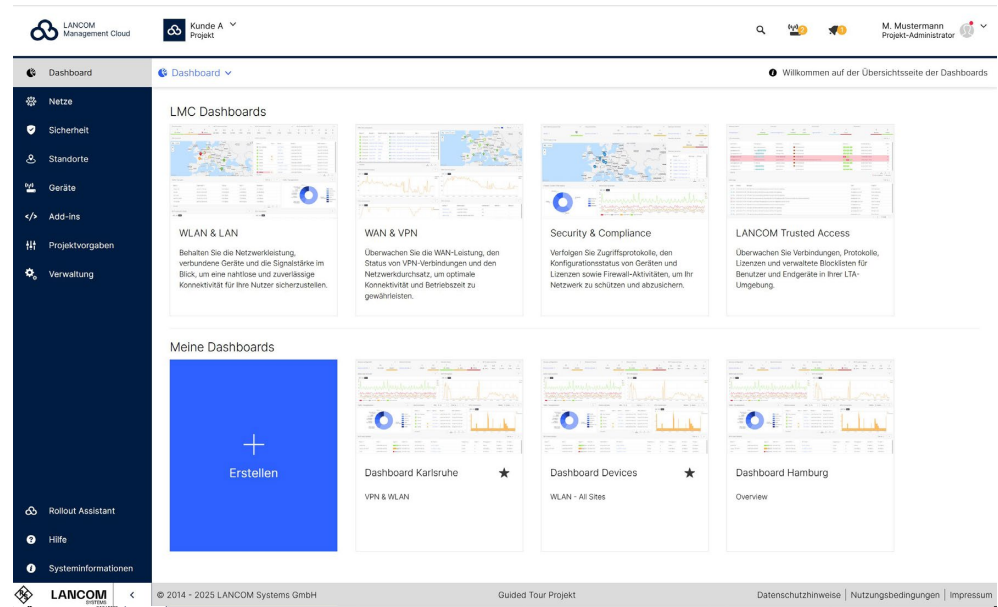


Abbildung 3:  
Erstellen eines neuen Dashboards

→ Geben Sie dem Dashboard einen passenden Namen und legen Sie fest, welche Filter darauf angewendet werden sollen:

- Keiner (Standardeinstellung): Das Dashboard zeigt alle verfügbaren Daten.
- Standort- oder Geräte-Filter: Wählen Sie einen spezifischen Standort oder ein bestimmtes Gerät aus (in diesem Fall erscheint ein weiteres Kontextmenü, das die Auswahl eines bestimmten Filters ermöglicht, optional)

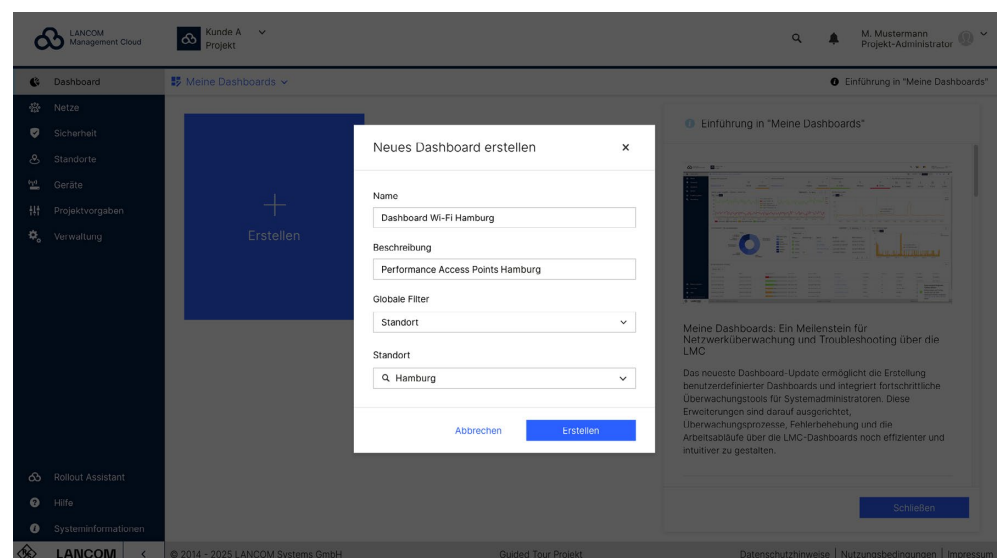


Abbildung 4:  
Konfigurationsdialog eines neuen Dashboards

## 3. Bearbeiten oder löschen

→ Nach der Erstellung können Sie das Dashboard jederzeit über das Menü „Einstellungen“ oben rechts bearbeiten oder löschen.



## Widget-Konfiguration

### Widget hinzufügen

→ Klicken Sie auf Ihrem Dashboard oben rechts auf das + Symbol „Widget hinzufügen“.

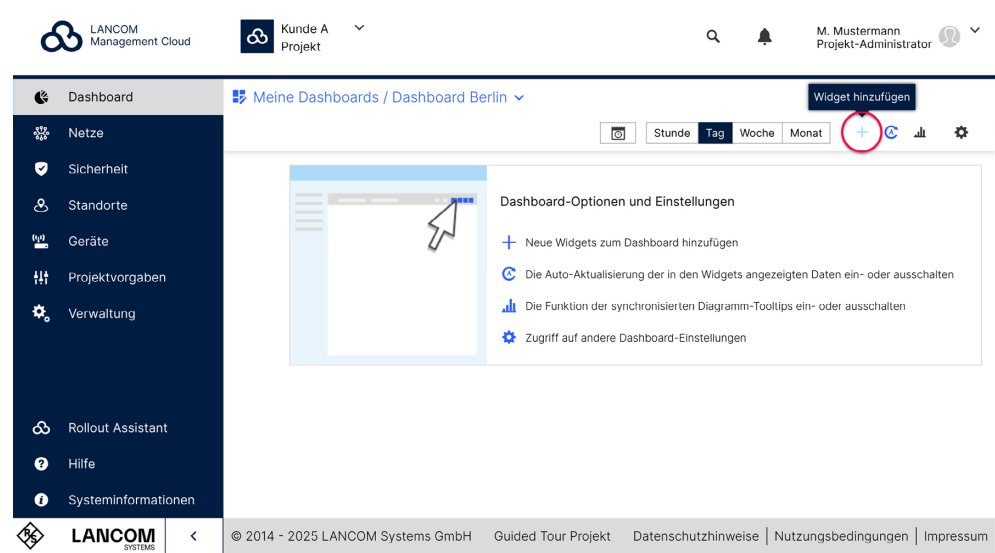


Abbildung 5:  
Widget hinzufügen

→ Wählen Sie aus den folgenden Optionen:

- **Name:** Geben Sie dem Widget einen Namen oder lassen Sie diesen automatisch aus der gewählten Metrik ableiten.
- **Metrik:** Bestimmen Sie, welche Daten das Widget anzeigen soll.
- **Visualisierung:** Wählen Sie den passenden Visualisierungstyp abhängig von den ausgewählten Messwerten, z. B. Tabelle, Kachel oder Diagramm.
- **Filter:** Wählen Sie einen Filter aus. Lassen Sie ihn standardmäßig auf „vererbt“, wenn Sie möchten, dass das Widget den globalen Filtern des Dashboards folgt.

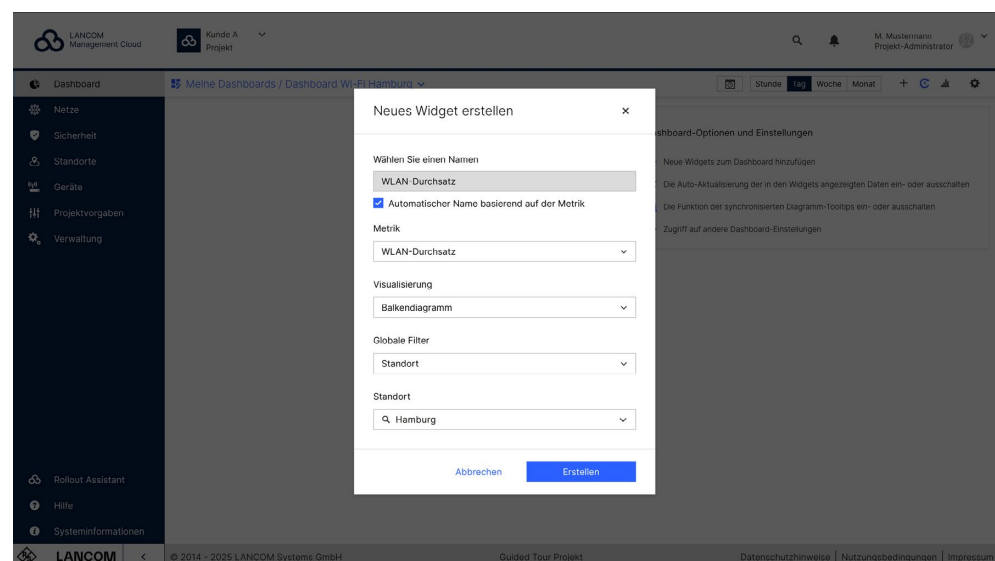


Abbildung 6:  
Konfigurationsdialog eines neuen  
Widgets

**Widget verschieben oder die Größe ändern**

- Klicken Sie auf das Einstellungssymbol oben rechts in Ihrem Dashboard und wählen Sie „Größe und Position anpassen“.
- Ziehen Sie das Widget an die gewünschte Position.
- Ziehen Sie die Ränder oder Ecken des Widgets, um die Größe anzupassen.
- Tipp: Wenn Sie die Höhe eines Tabellen-Widgets erweitern, werden mehr Zeilen angezeigt.
- Klicken Sie auf die blaue Schaltfläche „Fertig“ in der oberen rechten Ecke, um Ihre Änderungen am Dashboard zu speichern.

Erkunden Sie die zahlreichen Anpassungsmöglichkeiten und gestalten Sie Ihr Dashboard ganz nach Ihren Bedürfnissen.

