

# LANCOM Management Cloud

**Automatisiert. Software-definiert.**



Die LANCOM Management Cloud ist das weltweit erste Netzwerk-Management-System, das Ihre gesamte Netzwerkarchitektur in den Bereichen WAN, Security, LAN und WLAN intelligent organisiert, optimiert und steuert. Mittels hochmoderner „Software-defined“-Technologie wird die Bereitstellung eines integrierten Netzwerks drastisch vereinfacht, sodass die manuelle Einzelgerätekonfiguration entfällt. Das System stellt sich dynamisch auf Ihre Anforderungen ein, ist zukunftsorientiert und maximal sicher.



Maximale Agilität  
und Flexibilität



State-of-the-art  
Sicherheit



Radikale Zeit- und  
Kostenerparnis



Hochautomatisierte  
Multi-Service-Netzwerke  
in Top-Qualität

# LANCOM Management Cloud

## Vollautomatisierte Konfiguration

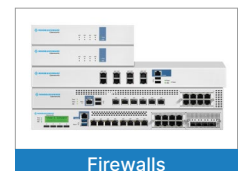
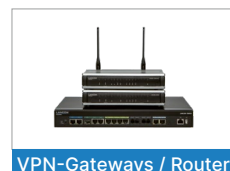
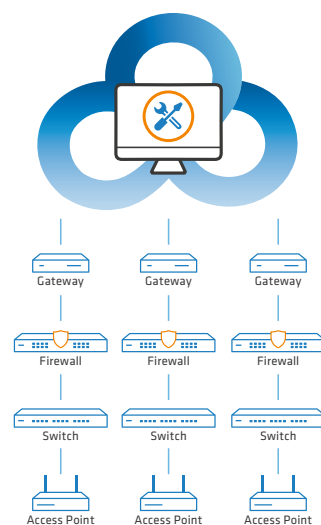
Mittels der Software-defined-Technologie ersetzt die LANCOM Management Cloud bisher manuelle Einzelgerätekonfigurationen durch eine automatisierte Netzwerk-Orchestrierung. So muss der Administrator nur noch die Rahmenbedingungen für das Netzwerk-Design vorgeben. Die Konfiguration und der Rollout erfolgen dabei dank Autokonfiguration und Zero-touch Deployment automatisiert und maximal sicher. Komplexe Netzwerkkonfigurationen, die vorher nur zertifizierten IT-Experten vorbehalten und mit hohem manuellen Aufwand verbunden waren, reduzieren sich auf nur wenige Minuten und Klicks!

## Routing, Switching, WLAN, Security

Die LANCOM Management Cloud ermöglicht die Steuerung der gesamten Netzwerkinfrastruktur über nur ein System. Dies ist nur möglich durch ein perfekt aufeinander abgestimmtes Portfolio: Alle Gateways, alle Router, alle Switches, alle Access Points und alle Firewalls übernehmen Sie schnell und einfach in die Cloud-basierte Netzwerk-Orchestrierung.

## Der einfachste Weg in die Cloud

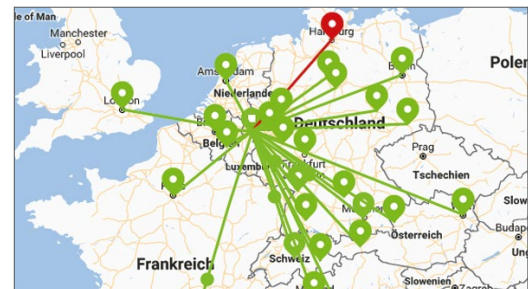
Mit wenigen Klicks integrieren Sie Ihre Geräte in die LANCOM Management Cloud – egal ob neue Geräte oder bereits installierte Infrastrukturen! Dabei entscheiden Sie, ob Sie Ihr komplettes Netzwerk auf innovatives Cloud-Management umstellen oder Schritt für Schritt: Ein sukzessiver Umstieg einzelner Standorte ist problemlos möglich, sodass Sie sich von der ganzen Kraft von Hyper Integration überzeugen können.



# LANCOM Management Cloud



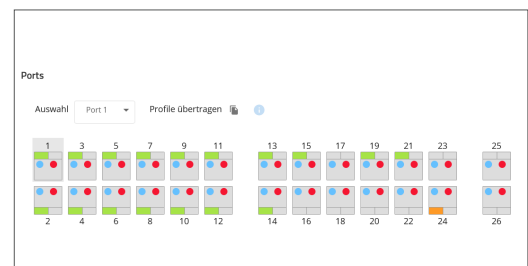
Ein Software-defined Wide Area Network (SD-WAN) nutzt automatisiert und dynamisch jegliche Art von Weitverkehrsnetzen (WAN) zur Standortvernetzung. Neue Standorte werden automatisch eingerichtet und sicher miteinander vernetzt, neue Anwendungen werden mit wenigen Klicks erstellt und ausgerollt.



Maximale Agilität für Ihre Standortvernetzung



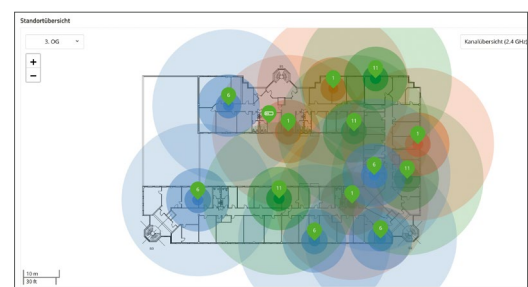
Ein Software-defined Local Area Network (SD-LAN) ermöglicht die automatisierte, dynamische und sichere Bereitstellung jeglicher Art von Multi-Service-Netzen auf Switch-Ports. Die bislang extrem zeitaufwändige und fehleranfällige Konfiguration einzelner Switches erfolgt in einem Software-definierten LAN vollautomatisch und bei Bedarf standortübergreifend.



Dynamische, automatische Switch-Konfiguration



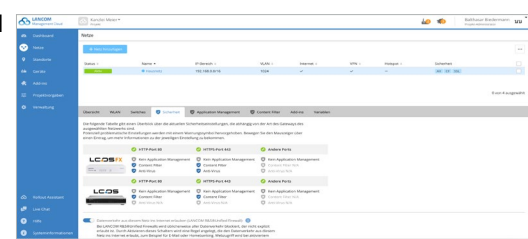
Ein Software-defined Wireless Local Area Network (SD-WLAN) vereint alle Funktionen von WLAN-Controllern und traditionellen Cloud-gemanagten WLANs und erweitert diese um ein Maximum an Flexibilität und Agilität. Neue Access Points oder Anwendungen wie Hotspots werden einfach in das Netzwerk eingebunden, unter voller Berücksichtigung aller Netzwerk-Policies in den Bereichen VLANs, Security, Bandbreiten- oder Client Management.



Standortunabhängiges, automatisiertes WLAN



Software-defined Security bietet zentral orchestrierte Netzwerksicherheit: Dabei übernimmt die LANCOM Management Cloud die vollständige Firewall-Konfiguration, Konfigurationen des Content Filters, der Anti-Virus-Funktion, der SSL Inspection und des Application Managements. Ebenso werden netzwerkweite oder standortspezifische Security-Policies zentral überwacht.



One-click Security

# LANCOM Management Cloud

## Produktvarianten

Public Cloud	Eine von LANCOM in einem deutschen Rechenzentrum gehostete Variante der LANCOM Management Cloud
Private Cloud	Eine vom LANCOM Kunden oder seinem Systemhaus selbst betriebene Variante der LANCOM Management Cloud

## Sicherheit

Daten-Hosting (Public Cloud)	Alle geräte- und personenbezogenen Daten werden in einem ISO 27001-zertifizierten Rechenzentrum in Deutschland gehostet und unterliegen vollständig deutschen und europäischen Datenschutzrichtlinien
Gesicherte Gerätekommunikation	HTTPS- / TLS-gesicherte Kommunikation zwischen allen verwalteten Geräten, Zertifikats-basierte Authentifizierung, sichere und eindeutige Zuweisung von Geräten und Projekten (Claiming & Pairing)
IT Security „Made in Germany“	LANCOM Systems ist Träger des Qualitätssiegels „IT Security made in Germany“ der TeleTrusT für die Erfüllung folgender Anforderungen: <ul style="list-style-type: none"> <li>→ Der Unternehmenshauptsitz ist in Deutschland.</li> <li>→ Das Unternehmen bietet vertrauenswürdige IT-Sicherheitslösungen an.</li> <li>→ Die angebotenen Produkte enthalten keine versteckten Zugänge.</li> <li>→ Die IT-Sicherheitsforschung und -entwicklung des Unternehmens findet in Deutschland statt.</li> <li>→ Das Unternehmen verpflichtet sich, den Anforderungen des deutschen Datenschutzrechtes zu genügen.</li> </ul>
Sicherheitsauditierung	Regelmäßige Sicherheits-Auditierung und Pentests durch externe Testlabore

## Leistungsumfang – Netzwerk-Management

Firmware-Management	Zentrale Verteilung von Firmware-Versionen auf einzelne oder mehrere Geräte
SD-LAN	<ul style="list-style-type: none"> <li>→ Konfiguration von LAG-Einstellungen sowie grafische Zuweisung von Netzen auf Switch-Ports mit automatischer, durchgehender VLAN-Verschaltung</li> <li>→ Komfortables Management und Monitoring für Units eines Switch-Stacks</li> <li>→ Visualisierung der Statusinformationen zu Switch-Stacks</li> </ul>
SD-SECURITY	<p>Zentrale und hochgradig automatisierte Konfiguration netzwerkweiter Vorgaben für Compliance, Netzwerksicherheit und optimale Bandbreitennutzung über alle Netzwerkkomponenten wie Unified Firewalls und LCOS-basierte Router und Gateways. Applikationen oder Content Filter-Kategorien können geblockt oder ein direkter Zugriff erlaubt werden. Unified Firewalls schützen zudem vor Viren und Malware und dank SSL Inspection können auch bei verschlüsselten Datenpaketen Scans, Filterung und Anwendungserkennung zum Einsatz kommen sowie Sicherheitsvorgaben erfolgreich umgesetzt werden.</p> <p>SD-SECURITY-Funktionen für LANCOM R&amp;S®Unified Firewalls:</p> <ul style="list-style-type: none"> <li>→ Anti-Virus für Web- und Email-Datenverkehr</li> <li>→ SSL Inspection für Web- und Email-Datenverkehr</li> <li>→ Application Management mit Ipoque PACE2-Engine</li> <li>→ Content Filter für Web-Datenverkehr</li> </ul> <p>SD-SECURITY-Funktionen für LCOS-basierte Router und Gateways:</p> <ul style="list-style-type: none"> <li>→ Application Management</li> <li>→ Content Filter für Web-Datenverkehr</li> </ul>

# LANCOM Management Cloud

<b>SD-WAN</b>	<p>Automatische Vernetzung von Standorten per VPN, inklusive Netzwerkvirtualisierung über die Weitverkehrsstrecke. SD-WAN Application Routing ermöglicht zudem die Weiterleitung bestimmter, durch den Administrator festgelegten Anwendungen direkt ins Internet (Local Break-out).</p> <p>SD-WAN-Funktionen für LANCOM R&amp;S®Unified Firewalls:</p> <ul style="list-style-type: none"> <li>→ Automatische 1-Click-VPN-Vernetzung</li> <li>→ ARF Netzwerkvirtualisierung mit Ende-zu-Ende-Übertragung von getrennten IP-Netzen / VLANs</li> </ul> <p>SD-WAN-Funktionen für LCOS-basierte Router und Gateways:</p> <ul style="list-style-type: none"> <li>→ Automatische 1-Click-VPN-Vernetzung</li> <li>→ ARF Netzwerkvirtualisierung mit Ende-zu-Ende-Übertragung von getrennten IP-Netzen / VLANs (auch überlappend)</li> <li>→ Layer-7 Application Routing (local break-out)</li> <li>→ Dynamic Path Selection (qualitätsbasiertes Routing mit bis zu 4 WAN-Verbindungen, incl. Session Switching und sub-second failover)</li> <li>→ Dynamic Traffic Steering (anwendungsabhängiges Routing)</li> </ul>
<b>SD-WLAN</b>	<p>Automatische Konfiguration aller Access Points und WLAN-Router inkl. Multi-SSID, Active Radio Control (Band Steering, Adaptive RF Optimization), Fast Roaming, VLAN, Authentisierung und WLAN-Anomalie-Erkennung, Floorplans je Standort, incl. grafischem WLAN-Kanalmanagement, Auslastungsmonitoring und Sendeleistungseinstellung</p>
<b>WLAN-Hotspot</b>	<p>Komfortable Einrichtung eines einfachen Hotspots (Cloud-managed Hotspot) incl. on-demand VLAN zur sicheren Netztrennung und Roaming-Unterstützung für LANCOM Access Points. Einstellbar sind Landing-Page, Begrüßungstext, AGB und Login-Passwort, eine benutzerdefinierte URL-Weiterleitung sowie zeitlich begrenzte Hotspot-Voucher als PDF- oder CSV-Export.</p>
<b>Zwei-Faktor-Authentifizierung</b>	<p>Schutz des Netzwerk-Managements durch eine Zwei-Faktor-Authentifizierung beim LMC-Login, wie auch bei der Verwaltung einzelner Projekte. Neben den Zugangsdaten kann der Login durch ein weiteres, zeitbasiertes Einmalpasswort nach RFC-6238 unter Benutzung eines 160 Bit-Schlüssels abgesichert werden.</p>
<b>Leistungsumfang – Monitoring</b>	
<b>Informationen zu Anomalien</b>	<p>In der LMC werden die Daten der verwalteten WLAN-Geräte anhand verschiedener Metriken ausgewertet und mit zuvor definierten Schwellwerten abgeglichen. Sobald dieser Schwellwert in einem bestimmten Intervall wiederholt überschritten wird, wird das betroffene Gerät in der LMC entsprechend gekennzeichnet und der Administrator erhält hierüber eine Alarmierung.</p>
<b>E-Mail-Benachrichtigungen</b>	<p>Automatische Information per E-Mail, wenn das System nicht einwandfrei funktioniert. Die praktische Benachrichtigungszentrale ermöglicht jederzeit einen Überblick über wichtige Netzwerkereignisse und sendet zudem auch eine E-Mail, wenn eine Benachrichtigung geschlossen wurde. Hierzu zählen: Gerät ist plötzlich offline; Gerätekonfiguration wurde geändert, konnte nicht geladen oder ausgeliefert werden; Firmware-Update ist fehlgeschlagen, automatische Firmware-Aktualisierung ist fehlgeschlagen oder war erfolgreich; eine automatische Lizenzierung war nicht erfolgreich. Zusammengehörige Ereignisse können zudem konsolidiert angezeigt werden — ohne Spam-Gefahr.</p>
<b>Open Notification Interface / Webhooks</b>	<p>Zentrales Monitoring- und Alarmierungssystem zur Weiterleitung der Ereignis-Benachrichtigungen (Anomalie-Erkennung, Konfigurations-Rollout etc.) von den an die LMC gebundenen Geräten zu Umbrella Monitoring-Systemen (z.B. Splunk, Spectrum) oder Messaging-Systemen (z.B. Slack, Telegram)</p>
<b>Einzelgerätemonitoring</b>	<p>Umfangreiche Darstellung von gerätespezifischen Informationen wie z.B.:</p> <ul style="list-style-type: none"> <li>→ WLAN-Kanal</li> <li>→ WLAN-Qualität</li> <li>→ Gesamt-Durchsatz</li> <li>→ Cloud-Latenz</li> <li>→ CPU-Last</li> <li>→ Switchbelegung</li> <li>→ Blockierte Bedrohungen (nur LANCOM R&amp;S®Unified Firewalls)</li> </ul>

# LANCOM Management Cloud

Gerätelisten	Filtern oder Sortieren der Geräte nach Kriterien wie Gerätetyp, Seriennummer, Firmware-Version und Konfigurationsstatus, etc., individuelle Kommentarfelder verfügbar
Organisations-Dashboard	Komfortabler Überblick über alle Projekte, standortabhängige Platzierung der Projekte auf einer Karte, Kurzstatus der Geräte durch Farb-Indikation
Projekt-Dashboard Security & Compliance	Übersichtliche Darstellung, ob die im Netzwerk befindlichen Geräte entsprechend der vorgegebenen Sicherheitsvorgaben konfiguriert sind
Projekt-Dashboard WAN / VPN	Übersichtliche Darstellung aller VPN-Verbindungen inklusive Status (aktiv / inaktiv)
Projekt-Dashboard WLAN / LAN	Aggregierte Monitoring-Informationen über Standorte, Floorplans, Geräte, Fehlerstatus, Clients und Anwendungen (Layer 7) eines Projektes. Übersichtliche anteilige Darstellung des Online- und Offline-Status aller Geräte in der Standortübersichts-Karte. Eine komplette Übersicht der LANCOM Geräte mit Layer-7-Unterstützung finden Sie auf der <a href="#">LANCOM Systems Webseite</a> .

## Leistungsumfang – Logging

Logging-System	Ausführliches Logging von Konfigurationsänderungen und Fehlerzuständen auf Projekt- und Geräteebene (PCI DSSI-konformer Audit-Log, incl. Speicherung aller administrativen Änderungen über 1 Jahr und monatlichem Export)
----------------	---

## Leistungsumfang – Geräte-Management

Autokonfiguration	Automatische Konfigurationszuweisung für neue Geräte, die einem Standort hinzugefügt werden
Automatische Lizenzzuweisung	Automatische Zuweisung von LMC-Lizenzen aus dem Lizenzpool an Geräte drei Wochen vor Ablauf der bisherigen Lizenz sowie Benachrichtigung, falls keine kompatible Lizenz mehr vorliegt
Auto Updater	In den Projektvorgaben kann eine Versionsrichtlinie für den LCOS und LCOX LX Auto-Updater eingestellt werden. Diese steuert, welche Firmware-Versionen einem Gerät zum Update angeboten werden. Mögliche Werte: → > Release-übergreifend die neueste Version → > Release-übergreifend die neueste Version ohne Release-Version → > Innerhalb eines Releases die neueste Version → > Innerhalb eines Releases nur Sicherheits-Updates LCOS / LCOS LX-Geräte mit aktiviertem Auto Updater sind in der Firmware-Spalte der Gerätetabelle durch ein Auto Updater-Symbol gekennzeichnet.
Bulk-Import	In großen Szenarien kann das Anlegen von Standorten, die Zuweisung von Netzen oder das Hinzufügen neuer Geräte viel Mühe bedeuten. Alternativ können Großszenarien stattdessen einfach in einem Tabellenkalkulations-Tool vorbereitet und die Informationen per CSV in die LANCOM Management Cloud importiert werden.
Easy Port Config	Ermöglicht den einfachen Konfigurations-Rollout für alle Switches eines Standorts. Mittels des Einzelgeräte-Monitorings des Switches können die gewünschten Netze und Einstellungen für jeden Port einzeln vorgenommen werden. Eine grafische Darstellung der Ports bietet dabei höchste Transparenz und leichte Benutzerführung
Einzelgerätekonfiguration	Vollständige, detaillierte Konfiguration aller Parameter einzelner Geräte
Flexibles Geräte-Handling	Geräte lassen sich frei zwischen Organisationen und Projekten verschieben
Geräteintegration	Verfügbar für alle aktuellen LANCOM Produkte ab LCOS 10.x, LCOS LX 4.00, LCOS SX 3.30 oder LCOS FX 4.1 (jeweils als kostenfreies SW-Update verfügbar)
Gerätetausch	Übertragung von Firmware und Konfiguration auf ein modellgleiches neues Gerät durch Eingabe dessen Seriennummer
Initiale Inbetriebnahme-Firmwares	Aktualisierung der Firmware auf eine zuvor festgelegte Version im Zuge der Erstinbetriebnahme
LMC Config Sync	Lokale Anpassungen auf Einzelgeräteebene werden von der LMC auf Wunsch entweder automatisch übernommen, erkannt und protokolliert, oder unmittelbar auf dem Gerät zurückgesetzt.
Offline-Acknowledgements	Unterscheidung von Offline-Geräten und Geräten, die geplant offline sind
Passwort-Management	Zentrale Änderung aller Geräte-Passwörter

# LANCOM Management Cloud

<b>REST-API</b>	Zur Systemintegration und Prozessautomatisierung steht eine umfangreiche Programmierschnittstelle (durch ‚Swagger‘ definierte API) zur Verfügung.
<b>Secure Terminal Access</b>	für alle LANCOM Produkte mit Betriebssystem LCOS 10.32, LCOS SX 4.00 RU1 / 5.00 REL
<b>Secure Webconfig Access</b>	für alle LANCOM Produkte mit Betriebssystem LCOS 10.42 RU3, LCOS SX 4.00 RU4 / 5.00 REL und LCOS FX 10.4 RU2
<b>Rollout-Assistent</b>	Einfache Inbetriebnahme per Foto-Scan der Seriennummer und Cloud-PIN mittels Handy-Kamera, automatische Projekt- und Standortzuweisung und Inbetriebnahme.
<b>Scripting</b>	<p>Selbst-Erweiterbarkeit des Systems durch frei definierbare LCOS-Skripte, die auf Geräte-, Standort- und Netzebene aktiviert werden können und damit einen automatisierten Vollzugriff auf alle Geräteparameter bieten. Skripte selbst können dabei auf selbst definierte und auf Systemvariablen zugreifen und Eingabemasken für benutzerdefinierte Werte enthalten.</p> <p>Scripting ist auf Anfrage für Systemadministratoren erhältlich; die resultierenden GUI-Elemente stehen dann auf Benutzerebene zur Verfügung.</p>

## Übersicht der aktuell unterstützten Add-In-Methoden:

Betriebssystem	CLI-basierte Add-Ins Support aller Parameter auf der CLI, Preview als Skript separat von der Detailkonfiguration	OID-basierte Add-Ins Support aller Parameter der Detailkonfiguration / DSC, Preview über direkte Integration in die Detailkonfiguration
LCOS	x	x
LCOS LX	-	x
LCOS SX 3.x	x	x
LCOS SX 4.x	x	x
LCOS SX 5.x	x	x
LCOS FX	in Vorbereitung (auf REST-API-Basis) -	

<b>Vorkonfigurationen</b>	Erstellung einer Detailkonfiguration neuer Geräte noch bevor diese mit der LMC verbunden werden
<b>Zero-touch Deployment</b>	Access Points und Switches werden bei Netzwerkintegration automatisch durch die LANCOM Management Cloud erkannt und nach Eingabe einer Geräte-PIN in die Verwaltung aufgenommen. Router und Gateways müssen i.d.R. vorab z.B. über die LANCOM Setup Wizards einen geeigneten Internetzugang eingerichtet bekommen oder per Ethernet-WAN- oder LAN-Port an ein Netzwerk mit DHCP und Internetzugang angeschlossen sein (Betrieb hinter Netzabschluss-Router oder bei bereits vorhandenem Internetzugang).

## Leistungsumfang – Projekt-Management

<b>Organisation</b>	<p>Bereich für Fachhändler, Systemhäuser und Systemintegratoren zur Projektverwaltung, beliebige Projektanzahl pro Organisation</p> <p>Key-Features:</p> <ul style="list-style-type: none"> <li>→ Live Projekt-Status als Kartenansicht</li> <li>→ Geräte-Pool, von dem aus die Geräte in Projekte verschoben werden können</li> <li>→ Frei definierbare Felder für Organisations- und Projekteigenschaften z.B. für Kunden-Nr., Ansprechpartner, etc.</li> </ul>
<b>Projekte</b>	Bereich für Erstellung und Verwaltung mehrerer, voneinander unabhängiger, Kundenprojekte



# LANCOM Management Cloud

<b>Rollen und Rechte</b>	<p>Unterstützung verschiedener Rollen für Benutzer in Organisationen und Projekten:</p> <ul style="list-style-type: none"> <li>→ Organisations-Administrator (alle Rechte innerhalb der Organisation)</li> <li>→ Projekt-Administrator (alle Rechte innerhalb eines Projekts)</li> <li>→ Technischer Administrator (Rechte, um Standort-, Netzwerk- und Geräte-Einstellungen vorzunehmen. Keine Rechte, um neue Benutzer zu verwalten oder einzuladen, kann Projekteigenschaften nicht ändern.)</li> <li>→ Projekt-Mitglied (Rechte zur Netz-, Standort- und Geräteverwaltung und Monitoring innerhalb eines Projekts)</li> <li>→ Rollout-Assistent (Rechte mithilfe der LMC-Rollout-App dem Projekt Geräte hinzuzufügen und Geräte-Informationen auszulesen)</li> <li>→ Projekt-Beobachter (nur Leserechte innerhalb eines Projekts)</li> </ul> <p>Benutzer können von Administratoren auch temporär aktiviert oder deaktiviert werden. Pro Projekt können beliebig viele Benutzer hinzugefügt werden. Benutzer können in mehreren Projekten aktiv sein.</p>
<b>Leistungsumfang – Hilfesysteme</b>	
Hilfe-Bereich	Hilfe-Bereich mit allen Ressourcen zur LANCOM Management Cloud, Video-Tutorials, Guided Tour, FAQs und Szenarien
Info-Bereich	Zentraler Info-Bereich mit Systemstatus & Systemvoraussetzungen
Live-Chat	Für Administratoren registrierter LANCOM Partner steht eine Live-Chat-Funktion mit direktem Zugriff auf LANCOM Cloud Experten für alle Fragen rund um die LANCOM Management Cloud zur Verfügung; verfügbar werktags 09.00 - 17.00h.
<b>Systemvoraussetzungen – Private Cloud</b>	
Systemeigenschaften	<p>1 Master-Node (min.): 2 vCores, 4 GB RAM, 25 GB Storage          2 Worker-Nodes (min.): 8 vCores, 32 GB RAM, 25 GB Storage          Nodes können virtualisiert werden</p> <p>NAS- / SAN-Speicheranbindung nach Bedarf          Details auf Anfrage</p>
<b>Systemvoraussetzungen – Browser für den Zugriff auf die LANCOM Management Cloud</b>	
Unterstützte Browser	<p>Die LANCOM Management Cloud-Benutzeroberfläche steht in den Sprachen Deutsch und Englisch zur Verfügung.</p> <p>Unterstützte Internet-Browser:</p> <ul style="list-style-type: none"> <li>→ Google Chrome (incl. Vimium Browsererweiterung)</li> <li>→ Mozilla Firefox</li> <li>→ Apple Safari</li> <li>→ Microsoft Edge</li> </ul> <p>Alle Browser-Angaben sind plattformunabhängig (PC, Laptop, Mac, Tablet), der Einsatz der jeweils aktuellen Browserversion wird empfohlen. Bildschirmauflösung ab 1400 Pixel Breite empfohlen</p>
<b>Systemvoraussetzungen – Unterstützte LANCOM Geräte &amp; Lizenzen</b>	
Geräte & Software-Versionen	<p>Die LANCOM Management Cloud wird von allen LANCOM Routern, Access Points, fully-managed Switches und Unified Firewalls ab Software-Version LCOS 10.x, LCOS LX 4.00, LCOS SX 3.30 oder LCOS FX 10.4 unterstützt. Zur Nutzung des vollen Leistungsumfangs und zum Betrieb mit der maximal möglichen Stabilität wird die jeweils aktuell verfügbare Software-Version empfohlen.</p> <p>Vollständige Übersicht der unterstützten Geräte und Software-Versionen: Geräte mit LMC-Unterstützung</p>
Cloud-Starter-Lizenz	<p>Automatische 30-Tage-Inbetriebnahmelizenz für alle neu in die LANCOM Management Cloud aufgenommenen Geräte für alle registrierten LANCOM Fachhandels- und Systemhauspartner; nach Ablauf der 30 Tage können die Geräte ohne gültige Lizenz nicht weiter durch die LMC konfiguriert werden, bleiben aber autonom voll funktionsfähig und werden durch die LMC mittels einfachem Status-Monitoring (online / offline) in der Kartenansicht überwacht.</p>
Weitere Lizenz-Modelle & -Kategorien	<p>Für den weiteren Betrieb der Geräte in der LANCOM Management Cloud können Sie sich für eines unserer Lizenzmodelle entscheiden: <a href="https://www.lancom-systems.de/produkte/netzwerk-management/management-cloud/lizenz-kategorien/">https://www.lancom-systems.de/produkte/netzwerk-management/management-cloud/lizenz-kategorien/</a></p>



# LANCOM Management Cloud

## Lizenzkategorie A

LANCOM Management Cloud Lizenz für das Management & Monitoring eines Geräts der Kategorie A. Angabe der LMC Projekt-ID sowie der E-Mail-Adresse für den Lizenzversand bei der Bestellung notwendig, inkl. Updates.

Geräte-Zuordnung:

<https://www.lancom-systems.de/produkte/netzwerk-management/management-cloud/lizenz-kategorien/>

Verfügbar in den Laufzeiten:

→ 1 Jahr	LANCOM LMC-A-1Y	Art.-Nr. 50100
→ 3 Jahre	LANCOM LMC-A-3Y	Art.-Nr. 50101
→ 5 Jahre	LANCOM LMC-A-5Y	Art.-Nr. 50102
→ 10 Jahre	LANCOM LMC-A-10Y	Art.-Nr. 50132

## Lizenzkategorie B

LANCOM Management Cloud Lizenz für das Management & Monitoring eines Geräts der Kategorie B. Angabe der LMC Projekt-ID sowie der E-Mail-Adresse für den Lizenzversand bei der Bestellung notwendig, inkl. Updates.

Geräte-Zuordnung:

<https://www.lancom-systems.de/produkte/netzwerk-management/management-cloud/lizenz-kategorien/>

Verfügbar in den Laufzeiten:

→ 1 Jahr	LANCOM LMC-B-1Y	Art.-Nr. 50103
→ 3 Jahre	LANCOM LMC-B-3Y	Art.-Nr. 50104
→ 5 Jahre	LANCOM LMC-B-5Y	Art.-Nr. 50105
→ 10 Jahre	LANCOM LMC-B-10Y	Art.-Nr. 50133

## Lizenzkategorie C

LANCOM Management Cloud Lizenz für das Management & Monitoring eines Geräts der Kategorie C. Angabe der LMC Projekt-ID sowie der E-Mail-Adresse für den Lizenzversand bei der Bestellung notwendig, inkl. Updates.

Geräte-Zuordnung:

<https://www.lancom-systems.de/produkte/netzwerk-management/management-cloud/lizenz-kategorien/>

Verfügbar in den Laufzeiten:

→ 1 Jahr	LANCOM LMC-C-1Y	Art.-Nr. 50106
→ 3 Jahre	LANCOM LMC-C-3Y	Art.-Nr. 50107
→ 5 Jahre	LANCOM LMC-C-5Y	Art.-Nr. 50108
→ 10 Jahre	LANCOM LMC-C-10Y	Art.-Nr. 50134

## Lizenzkategorie D

LANCOM Management Cloud Lizenz für das Management & Monitoring eines Geräts der Kategorie D. Angabe der LMC Projekt-ID sowie der E-Mail-Adresse für den Lizenzversand bei der Bestellung notwendig, inkl. Updates.

Geräte-Zuordnung:

<https://www.lancom-systems.de/produkte/netzwerk-management/management-cloud/lizenz-kategorien/>

Verfügbar in den Laufzeiten:

→ 1 Jahr	LANCOM LMC-D-1Y	Art.-Nr. 50109
→ 3 Jahre	LANCOM LMC-D-3Y	Art.-Nr. 50110
→ 5 Jahre	LANCOM LMC-D-5Y	Art.-Nr. 50111
→ 10 Jahre	LANCOM LMC-D-10Y	Art.-Nr. 50135

## Artikel

### LANCOM LMC Private Appliance

Appliance zum Betrieb einer Private LMC, unterstützt bis zu 1.000 LANCOM Geräte, für den Einsatz im 19"-Rack, Preis für Hardware zzgl. Kosten für Installation, Vorkonfiguration, Inbetriebnahme u. Support, ohne Lizenzen für angeschlossene Geräte. Nur auf Anfrage direkt bei LANCOM verfügbar.

Art.-Nr. 50210

### LANCOM LMC Private Appliance Support

LANCOM LMC Private Appliance Supportgebühr. Enthält mindestens zwei Updates der LMC pro Jahr. Leistung wird remote durch LANCOM erbracht. Inkl. LANCOM Premium Support (10/5). Separater Private Cloud-Vertrag erforderlich. Nur auf Anfrage direkt bei LANCOM verfügbar.

Verfügbar in den Laufzeiten:

→ 1 Jahr	LANCOM LMC Private Appliance Support (1 Year)	Art.-Nr. 50212
→ 3 Jahre	LANCOM LMC Private Appliance Support (3 Years)	Art.-Nr. 50213
→ 5 Jahre	LANCOM LMC Private Appliance Support (5 Years)	Art.-Nr. 50214

# LANCOM Management Cloud

<b>LANCOM LMC Private Support Package</b>	<p>LANCOM LMC Private Supportgebühr. Enthält mindestens zwei Updates der LMC pro Jahr. Leistung wird remote durch LANCOM erbracht. Inkl. LANCOM Premium Support (10/5). Separater Private Cloud-Vertrag erforderlich. Nur auf Anfrage direkt bei LANCOM verfügbar.</p> <p>Verfügbar in den Laufzeiten:</p> <ul style="list-style-type: none"> <li>→ 1 Jahr            LANCOM LMC Private Support Package (1 Year)            Art.-Nr. 50206</li> <li>→ 3 Jahre            LANCOM LMC Private Support Package (3 Years)            Art.-Nr. 50215</li> <li>→ 5 Jahre            LANCOM LMC Private Support Package (5 Years)            Art.-Nr. 50216</li> </ul>
<b>LANCOM LMC Private Cloud License</b>	<p>Lizenz zum Betrieb einer Private LMC auf einem vom Kunden gestellten Server Cluster entsprechend separater Anforderungen. Separater Private Cloud-Vertrag erforderlich.</p> <p>Nur auf Anfrage direkt bei LANCOM verfügbar</p> <p style="text-align: right;">Art.-Nr. 50201</p>
<b>LANCOM LMC Private Base Fee</b>	<p>Basisvergütung für den Betrieb einer Private LANCOM Management Cloud ohne Maintenance Kosten. Maintenance wird separat abgerechnet. Berechnung im Voraus fällig.</p> <p>Nur auf Anfrage direkt bei LANCOM verfügbar</p> <p>Verfügbar mit den Abrechnungszeiträumen:</p> <ul style="list-style-type: none"> <li>→ 1 Jahr            LANCOM LMC Private Base Fee (1 Year)            Art.-Nr. 50215</li> <li>→ 1 Monat            LANCOM LMC Private Base Fee (1 Month)            Art.-Nr. 50216</li> </ul>
<b>LANCOM LMC Private Secondary Testing Instance (1 Year)</b>	<p>Bereitstellung und Support einer zweiten Private LMC-Instanz zu Testzwecken. Umfasst Installation, proaktiven Support sowie das Einspielen von Software-Updates. Achtung: Nur erhältlich in Kombination mit einer bereits vorhandenen Private LMC-Instanz.</p> <p>Nur auf Anfrage direkt bei LANCOM verfügbar</p> <p style="text-align: right;">Art.-Nr. 50217</p>
<b>LANCOM LMC Private On-Site Installation Service</b>	<p>Vor Ort-Installation und Inbetriebnahme einer LMC Private Cloud durch LMC Professional Services-Team, inkl. Reisekosten in Deutschland (Tagessatz)</p> <p>Nur auf Anfrage direkt bei LANCOM verfügbar</p> <p style="text-align: right;">Art.-Nr. 50202</p>
<b>LANCOM LMC Private On-Site Installation Service - Travel EU / CH / UK</b>	<p>Reisekostenaufschlag für den „LMC Private On-Site Installation Service“ in EU/CH/UK (Tagessatz)</p> <p>Nur auf Anfrage direkt bei LANCOM verfügbar</p> <p style="text-align: right;">Art.-Nr. 50203</p>
<b>LANCOM LMC Private On-Site Installation Service - Travel ROW</b>	<p>Reisekostenaufschlag für den „LMC Private On-Site Installation Service“ außerhalb EU/CH/UK (Tagessatz)</p> <p>Nur auf Anfrage direkt bei LANCOM verfügbar</p> <p style="text-align: right;">Art.-Nr. 50204</p>
<b>LANCOM LMC Private Remote Installation Service</b>	<p>Remote-Installation und -Inbetriebnahme einer LMC Private Cloud durch LMC Professional Services-Team (Tagessatz)</p> <p>Nur auf Anfrage direkt bei LANCOM verfügbar</p> <p style="text-align: right;">Art.-Nr. 50205</p>