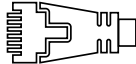


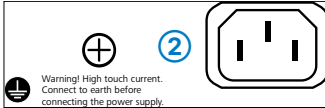
## Hardware-Schnellübersicht

# LANCOM GS-1108

- 1 **TP Ethernet-Ports**  
Verbinden Sie einen der TP Ethernet-Ports 1 bis 8 über ein Ethernet-Kabel mit Ihrem Endgerät oder einem weiteren LAN-Switch.



- 2 **Stromanschluss (Geräterückseite)**  
Versorgen Sie das Gerät über den Stromanschluss auf der Rückseite mit Spannung. Verwenden Sie hierzu das mitgelieferte Kaltgerätekabel.

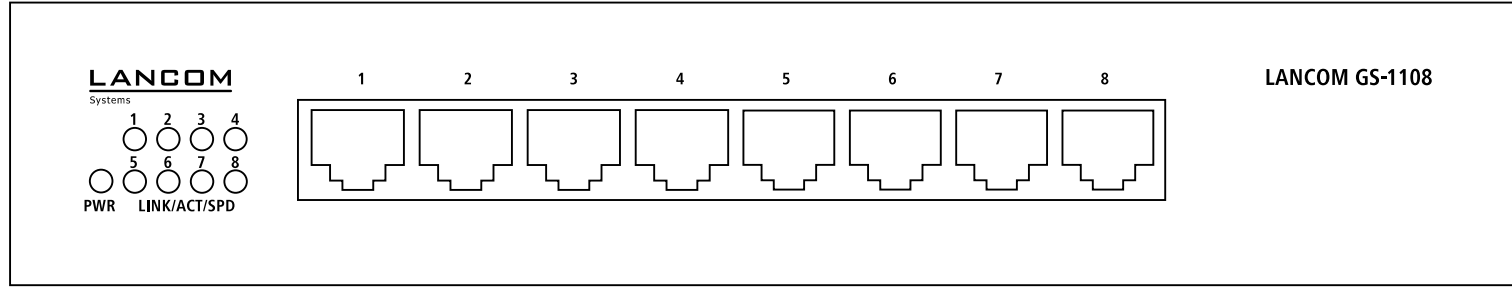


Beachten Sie unbedingt vor Inbetriebnahme die im beiliegenden Installation Guide aufgeführten Informationen zur bestimmungsgemäßen Verwendung!

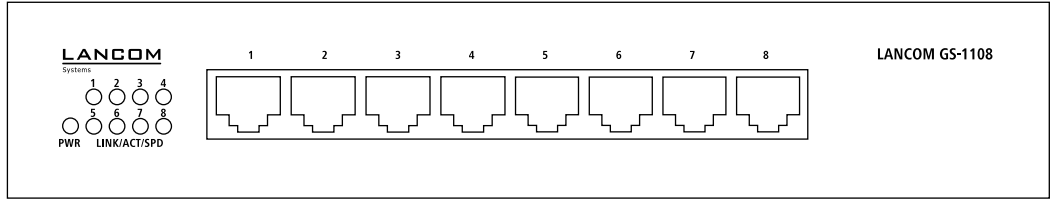
Betreiben Sie das Gerät nur mit einer fachmännisch installierten Stromversorgung an einer nahegelegenen und jederzeit frei zugänglichen Steckdose.



- Das sollten Sie beim Aufstellen beachten
- Der Netzstecker des Gerätes muss frei zugänglich sein.
  - Bei Aufstellung auf dem Tisch GummifüÙe ankleben
  - Keine Gegenstände auf der Geräteoberseite ablegen oder mehrere Geräte stapeln
  - Sämtliche Lüftungsschlitze freigehalten
  - Bitte beachten Sie, dass eine Supportleistung für Fremdherstellerezubehör ausgeschlossen ist.



1



1 2

1 PWR	2 LINK/ACT/SPD
Aus	Gerät ausgeschaltet
Grün	Gerät betriebsbereit
Grün dauerhaft an	Link 1000 MBit/s, keine Datenübertragung
Grün flackernd	Datenübertragung 1000 MBit/s
Orange dauerhaft an	Link 10 / 100 MBit/s, keine Datenübertragung
Orange flackernd	Datenübertragung 10 / 100 MBit/s

Montieren & Anschließen

Hardware	
Stromversorgung	Internes Netzteil (110–230 V, 50–60 Hz)
Leistungsaufnahme	Max. 10 Watt
Umgebung	Temperaturbereich 0–40 ° C; Luftfeuchtigkeit 10–90 %; nicht kondensierend
Gehäuse	Robustes Metallgehäuse 197,2 × 35,5 × 120 mm (B x H x T), Netzwerkanschlüsse auf der Frontseite
Anzahl Lüfter	Keine; lüfterloses Design ohne rotierende Teile, hohe MTBF
Schnittstellen	
ETH	8 TP Ethernet-Ports 10 / 100 / 1000 MBit/s
Lieferumfang	
Kabel	1 Kaltgeräte-Netzkabel

Das Produkt enthält separate Komponenten, die als sogenannte Open Source Software eigenen Lizenzen, insbesondere der General Public License (GPL), unterliegen. Die Lizenzinformationen zur Geräte-Firmware (LCOS) finden Sie auf der WEBconfig des Gerätes unter dem Menüpunkt „Extras→Lizenzinformationen“. Sofern die jeweilige Lizenz dies verlangt, werden Quelldateien zu den betroffenen Software-Komponenten auf Anfrage über einen Download-Server bereitgestellt.

Hiermit erklärt die LANCOM Systems GmbH | Adenauerstraße 20/B2 | D-52146 Würselen, dass dieses Gerät den Richtlinien 2014/30/EU, 2014/35/EU, 2011/65/EU und Regulation (EC) No. 1907/2006 entspricht. Der vollständige Text der EU-Konformitätserklärung ist unter der folgenden Internetadresse verfügbar: [www.lancom.de/doc](http://www.lancom.de/doc)