

AirLancer SN-LAN-10G

Montageanleitung

Allgemeine Informationen zum Überspannungsschutz

Durch Blitzeinschlag verursachte Überspannungen führen regelmäßig zu teuren Schäden in der Netzwerkinfrastruktur. Um Ethernet- oder PoE-Ports vor Überspannungsschäden zu schützen, ist der Einsatz des AirLancer SN-LAN-10G zwingend erforderlich. Hierbei ist zu beachten, dass jeder zu schützende Port separat mit einem Überspannungsschutz versehen wird.

Hinweise zur Installation des Überspannungsschutzes

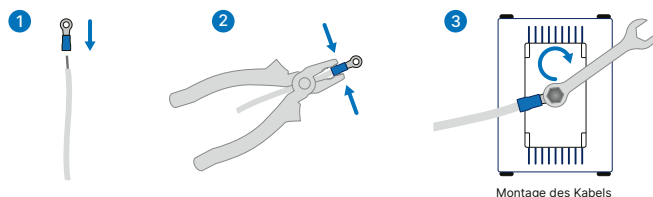
Beim Einsatz des Überspannungsschutzes wird vorausgesetzt, dass am Einsatzort ein durchgehendes Blitzschutzkonzept besteht. Hierzu gehören ein direkter Gebäudeblitzschutz nach VDE sowie eine blitzgeschützte Spannungsversorgung des Gerätes. **Die Installation des Überspannungsschutzes darf nur von Fachpersonal ausgeführt werden.**

Anschluss des AirLancer SN-LAN-10G

Verbinden Sie den zu schützenden Ethernet- bzw. PoE-Port und den Port des AirLancer SN-LAN-10G, der mit „Protected Side“ markiert ist, mit einem geeigneten Patchkabel. Verbinden Sie den Rest des Netzwerks mit dem Port des AirLancer SN-LAN-10G, der mit „Unprotected Side“ markiert ist. Der AirLancer SN-LAN-10G muss bei der Montage geerdet werden, damit er auftretende Überspannungen über das Erdungssystem des Gebäudes ableiten kann.

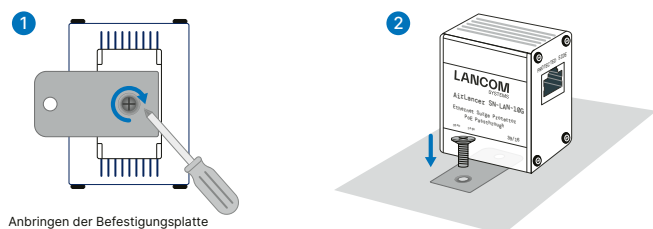
Erdung mit geeignetem Kabel

Der Potenzialausgleich erfolgt über die Gebäudeerdung mittels einer PE-Leitung (Protective Earth, Schutzleiter – min. 1,5 mm² Cu). Verbinden Sie den beigefügten Kabelschuh mithilfe eines geeigneten Presswerkzeugs mit der PE-Leitung. Verbinden Sie dann den Kabelschuh zusammen mit beigefügter Sechskantschraube und Zahnscheibe mit dem Gehäuse des AirLancer SN-LAN-10G. Achten Sie auf eine feste Verbindung. Verbinden Sie das andere Ende der PE-Leitung mit der Gebäudeerdung.



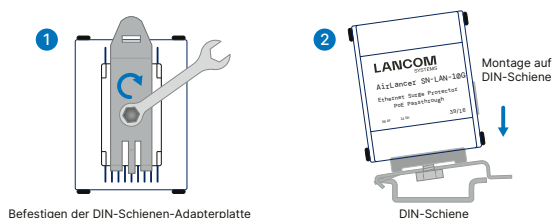
Erdung mittels Flansch

Verbinden Sie den Flansch mittels der beigefügten Senkkopfschraube mit dem Gehäuse des AirLancer SN-LAN-10G. Achten Sie darauf, die gesenkte Bohrung des Flansches zu verwenden. Achten Sie auf eine feste Verbindung. Befestigen Sie den Flansch auf einer fachgerecht geerdeten metallischen Fläche.



Erdung über DIN-Schieneneinbau

Verbinden Sie den DIN-Schienenadapter mithilfe der beigefügten Sechskantschraube plus Zahnscheibe mit dem Gehäuse des AirLancer SN-LAN-10G. Achten Sie auf eine ausreichend feste Verbindung. Befestigen Sie den AirLancer SN-LAN-10G auf der DIN-Schiene.



LANCOM
SYSTEMS