

LANCOM

UNIFIED SECURITY

NETZWERK. DATEN. GESICHERT.

SecurITy
made
in
Germany



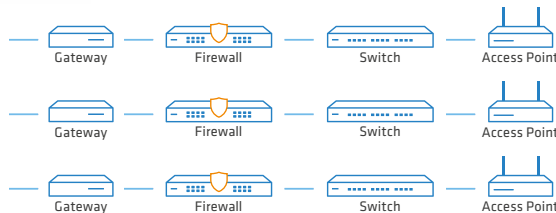
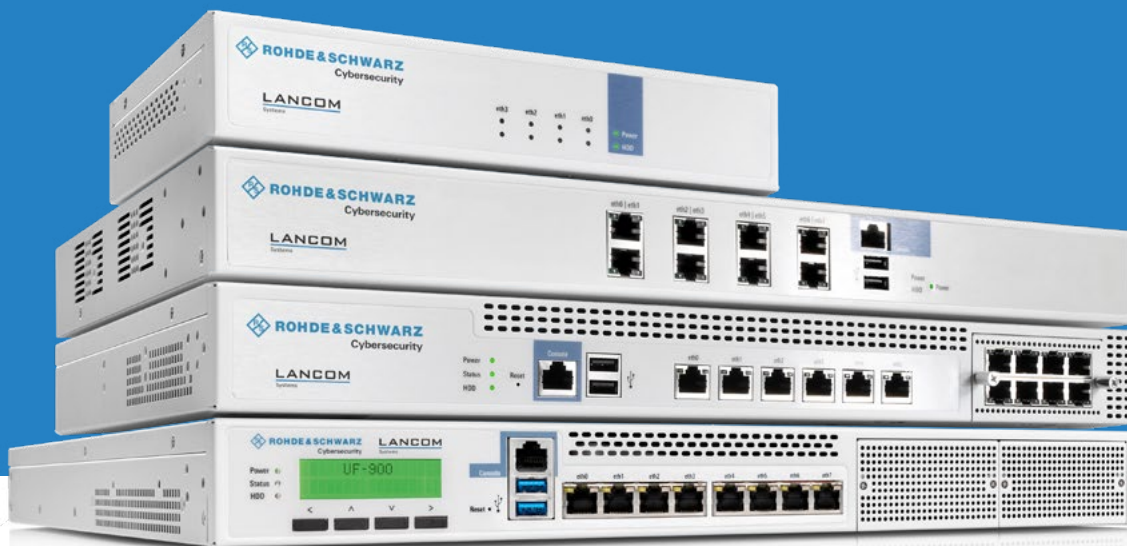
SICHER. VERNETZT.

Vertrauenswürdige Netzwerk-
infrastruktur & IT-Security
Made in Germany

LANCOM
Systems

SECURITY MADE IN GERMANY

Seit Mitte 2018 schaffen LANCOM und Rohde & Schwarz eine am Markt einzigartige Kombination aus vertrauenswürdiger Netzwerkinfrastruktur und IT-Security „Made in Germany“. Die neuen Next-Generation LANCOM R&S® Unified Firewalls ergänzen sichere und garantiert Backdoor-freie LANCOM Vernetzungen um state-of-the-art Sicherheitstechnologien und Unified Threat Management zu zukunftsfähigen Cybersecurity-Komplettlösungen: Gesicherte Netze und gesicherte Daten aus einer Hand!



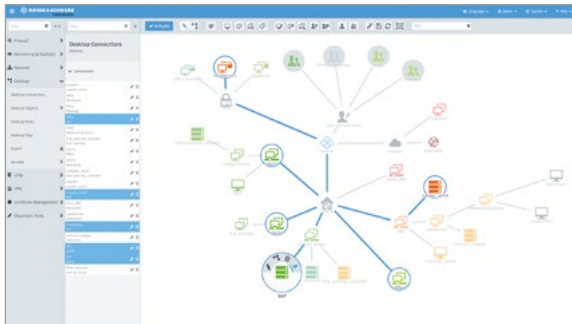
Durch die Integration der Unified Firewalls in die LANCOM Management Cloud* in Form von Software-defined Security wird die gesamte Infrastruktur bestehend aus Konnektivität und Sicherheit über alle LANCOM Produkte hinweg zentral orchestriert.

*erwartet Anfang Q4/2019

NETZWERKSICHERHEIT BY DESIGN

LANCOM R&S® UNIFIED FIREWALLS

Die LANCOM R&S® Unified Firewall vereint alle heute relevanten Funktionen des Themas Netzwerksicherheit in einem Gerät – maßgeschneidert auf die individuellen Sicherheitsbedürfnisse. Das innovative grafische Bedienkonzept bietet einen klaren Überblick über alle gesicherten Bereiche im Unternehmen. Bislang komplexe und zeitaufwändige Konfigurationstätigkeiten werden erheblich vereinfacht, da sich sämtliche Sicherheitsvorgaben systematisch designen und in Kraft setzen lassen.



SECURITY IN-A-BOX

Moderne Sicherheitstechnologien garantieren zuverlässigen Schutz von Netzwerken und Daten vor Spam, Viren und Malware.

INTUITIVE NETZWERKVISUALISIERUNG

Für einfachste Umsetzung und Einhaltung von Sicherheits- und Compliance-Vorgaben

APPLICATION LAYER FIREWALL AND CONTROL

Layer-7-Paketfilter ermöglicht Filtern nach Applikationen (z.B. Facebook, Youtube, BitTorrent etc.) sowie Erstellung von Black- oder Whitelists

SSL INSPECTION

Abwehr von komplexen Cyberangriffen durch Erkennen von Malware in verschlüsselten Datenströmen

INTRUSION DETECTION & PREVENTION

Schutz vor direkten Angriffen von außen auf das Netzwerk

PRÄVENTIVE SICHERHEIT

Zuverlässiger Schutz für Zero-Day-Threats durch Cloud-basiertes Sandboxing, Machine Learning sowie Intrusion Detection & Prevention (IDS / IPS)

ANTIVIRUS

Sandboxing & Machine Learning in der Cloud. Mehrstufiges Scan-Konzept (lokal sowie Cloud-basiert)

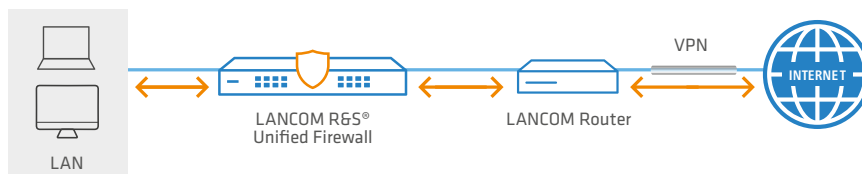
IM EINSATZ

LANCOM R&S® UNIFIED FIREWALLS

Für die effektive Abwehr von Malware und Viren bieten die LANCOM R&S® Unified Firewalls verlässliche Erkennung von verdächtigen Dateien – und das in vielen Einsatzszenarien. Die folgenden Beispiele zeigen, wie Sie Ihr neues oder bestehendes Netzwerk um den Aspekt Cybersecurity ergänzen.

Die LANCOM R&S® Unified Firewall als Bindeglied von WAN und LAN

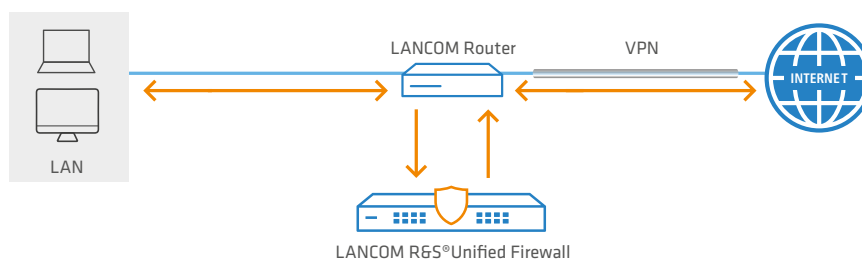
Für größere Unternehmensbereiche ist es sinnvoll, die Firewall zwischen internem Netz und LANCOM Router einzusetzen. Vorteil hierbei: Die Firewall kann den vollständigen Traffic intern sowie extern sehen und filtern. So wird der Traffic vollumfänglich aus dem LAN zuerst über die Firewall geprüft und anschließend, je nach Prüfergebnis, über den Router ins Internet geleitet. Andersherum gelangen ausschließlich Daten ins interne Netz, die sicher durch die Firewall kontrolliert wurden.



Ideal für die Implementierung **neuer** Netzwerk-Infrastrukturen

Die LANCOM R&S® Unified Firewall in der „Layer-3-Schleife“

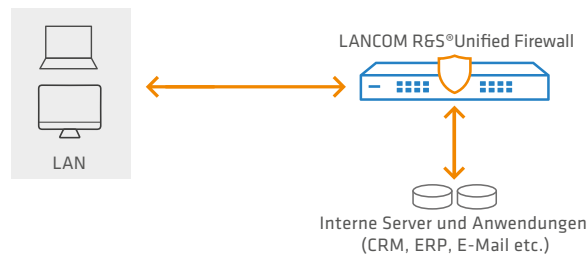
Um bereits bestehende Netzwerke mit minimalem Aufwand zu erweitern, kann die Firewall komfortabel über den Anschluss an einen LANCOM Router in die Infrastruktur integriert werden. Traffic aus dem internen Netz sowie aus dem Internet dreht nun eine „Schleife“ über den Router in die Firewall.



Ideal zur nachträglichen Security-Erweiterung in **bestehenden** Infrastrukturen

Einsatz als interne Firewall im LAN

Zur Zugriffssteuerung für lokale Server und Dienste innerhalb des LANs bieten sich LANCOM R&S® Unified Firewalls ohne aktivierte UTM-Funktionen, wie Antimalware, Antispam, Antivirus oder IDS/IPS an. Hier wird der interne Netzwerkverkehr durch die Erkennung von Layer-7-Protokollen kontrolliert und regelbasiert weitergeleitet.



Ideal für die
Absicherung des
internen
Netzwerkverkehrs

LANCOM R&S® Unified Firewalls – Modellüberblick



Gerät	UF-50	UF-100	UF-200	UF-300	UF-500	UF-900
Netzwerkschnittstellen						
Ports	4x GE Kupfer	4x GE Kupfer	4x GE Kupfer	8x GE Kupfer	14x GE Kupfer	8x GE Kupfer (zwei Steckplätze für zusätzliche Einsteckmodule für 1G-ETH, 1G-SFP und 10G-SFP+)
Systemleistung						
IPS- / IDS-Durchsatz (MBit/s)	–	–	550	635	1.295	3.780
Firewall-Durchsatz (MBit/s)	2.600 (UDP)	3.800 (UDP)	3.800 (UDP)	7.700 (UDP)	13.400 (UDP)	60.000 (UDP)
VPN-Durchsatz (MBit/s)	200 (IPSec)	430 (IPSec)	430 (IPSec)	620 (IPSec)	1.260 (IPSec)	4.280 (IPSec)
Gleichzeitige Sessions	520.000	1.000.000	1.000.000	1.000.000	2.000.000	16.700.000
Neue Sessions pro Sekunde	8.000	11.000	11.000	13.000	33.000	130.000
Empf. Anzahl Benutzer	1-10 gleichzeitige User	5-30 gleichzeitige User	5-30 gleichzeitige User	30-100 gleichzeitige User	100-200 gleichzeitige User	100 gleichzeitige User, erweiterbar in 100er Schritten auf max. 500

Die zum Betrieb der Unified Firewalls notwendigen Lizenzmodelle sind laufzeitbasiert erhältlich für 1, 3 oder 5 Jahre.

Sie haben hier die Möglichkeit, zwischen zwei verschiedene Lizenztypen zu wählen:

- > Die „Basic“-Lizenzen aktivieren den Gerätezugriff und grundlegende Firewall-Funktionen.
- > Die „Full“-Lizenzen aktivieren neben den „Basic“-Funktionen zusätzlich alle für das Gerät verfügbaren UTM-Funktionen.

Die Modelle UF-200 bis UF-900 sind auch als SW-Appliances für den Einsatz in virtualisierten Umgebungen erhältlich.

Zentrale

LANCOM Systems GmbH
Adenauerstr. 20/B2
52146 Würselen
Deutschland

Telefon

+49 (0)2405 49936-0

Fax

+49 (0)2405 49936-99

E-Mail

info@lancom.de

Internet

www.lancom-systems.de

LANCOM, LANCOM Systems, LCOS, LANcommunity und Hyper Integration sind eingetragene Marken. Alle anderen verwendeten Namen und Bezeichnungen können Marken oder eingetragene Marken ihrer jeweiligen Eigentümer sein. Dieses Dokument enthält zukunftsbezogene Aussagen zu Produkten und Produkteigenschaften. LANCOM Systems behält sich vor, diese jederzeit ohne Angaben von Gründen zu ändern. Keine Gewähr für technische Ungenauigkeiten und/oder Auslassungen. 05/19