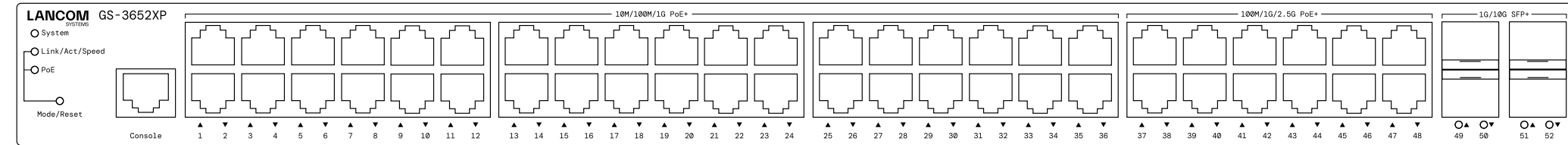
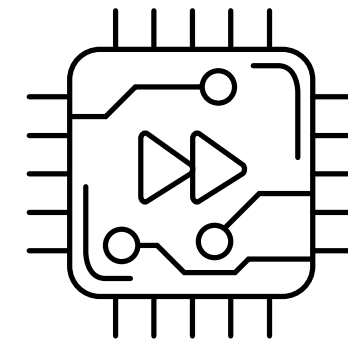
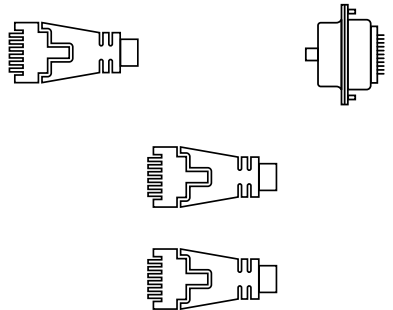


Hardware-Schnellübersicht LANCOM GS-3652XP

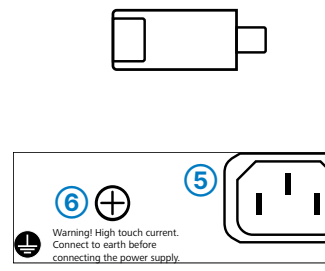


- ①
- ②
- ③
- ④

- ① **Konfigurations-Schnittstelle (Console)**
Verbinden Sie die Konfigurations-Schnittstelle mit Hilfe des beiliegenden seriellen Konfigurationskabels mit der seriellen Schnittstelle des Gerätes, über welche der Switch konfiguriert und / oder überwacht werden soll.
- ② **TP Ethernet-Schnittstellen 10M / 100M / 1G PoE+**
Verbinden Sie die Schnittstellen 1 bis 36 über Ethernet-Kabel mit Ihrem PC oder einem LAN-Switch.
- ③ **TP Ethernet-Schnittstellen 100M / 1G / 2.5G PoE+**
Verbinden Sie die Schnittstellen 37 bis 48 über Ethernet-Kabel mit Ihrem PC oder einem LAN-Switch.



- ④ **SFP+-Schnittstellen 1G / 10G**
Setzen Sie geeignete LANCOM SFP-Module in die SFP+-Schnittstellen 49 bis 52 ein. Wählen Sie zu den SFP-Modulen passende Kabel und verbinden Sie diese wie in der Beschreibung des SFP-Moduls vorgesehen.
- ⑤ **Netzanschluss (Geräterückseite)**
Versorgen Sie das Gerät über den Netzanschluss auf der Rückseite mit Spannung. Verwenden Sie das mitgelieferte Kaltgerätekabel bzw. ein landesspezifisches LANCOM Power Cord.
- ⑥ **ACHTUNG:** Hoher Berührungsstrom möglich! Vor Anschluss der Stromversorgung mit Erde verbinden.



Beachten Sie unbedingt vor Inbetriebnahme die im beiliegenden Installation Guide aufgeführten Informationen zur bestimmungsgemäßen Verwendung!

Betreiben Sie das Gerät nur mit einer fachmännisch installierten Stromversorgung an einer nahegelegenen und jederzeit frei zugänglichen Steckdose.

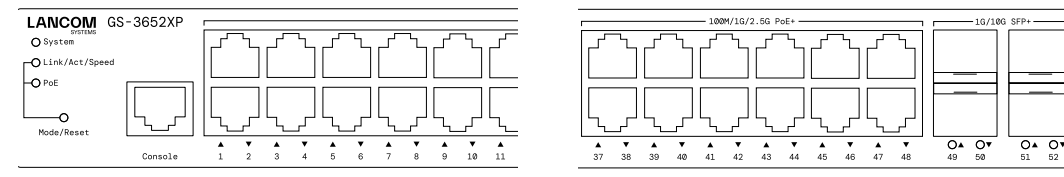
Der Netzstecker des Gerätes muss frei zugänglich sein.

Bitte beachten Sie, dass eine Supportleistung für Fremdherstellerequipment (SFP und DAC) ausgeschlossen ist.



Das sollten Sie beim Aufstellen beachten

- Bei Aufstellung auf dem Tisch Gummifüße ankleben
- Keine Gegenstände auf der Geräteoberseite ablegen oder mehrere Geräte stapeln
- Sämtliche Lüftungsschlitze freihalten
- Montieren Sie das Gerät mit den beiliegenden Schrauben und Befestigungswinkeln in einem freien 19"-Einschub eines entsprechenden Serverschranks. Wird für eine stabilere Montage des Switches eine zusätzliche rückseitige Auflagefläche benötigt, verwenden Sie bitte das als Zubehör erhältliche LANCOM Switch Rack Mount L250.



- ① ②
- ③
- ④
- ⑤

- ① **System / Link/Act/Speed / PoE-LED**
System: aus Gerät ausgeschaltet
System: grün Gerät betriebsbereit
System: rot Hardwarefehler
Link/Act/Speed: grün Port-LEDs zeigen Link- / Aktivitäts- / Linkspeed-Status
PoE: grün Port-LEDs zeigen PoE-Status
- ② **Mode/Reset-Taster**
Kurz drücken Umschalten der Port-LED-Anzeige
~5 Sekunden Neustart des Gerätes
gedrückt halten
Drücken bis zum Aufleuchten aller Port-LEDs Konfigurations-Reset und Neustart des Gerätes
- ③ **TP-Ethernet-Ports 10M / 100M / 1G PoE+**
LEDs im Link/Act/Speed-Modus
Aus Port inaktiv oder deaktiviert
Grün Link 1000 MBit/s
Grün blinkend Datentransfer, Link 1000 MBit/s
Orange Link < 1000 MBit/s
Orange blinkend Datentransfer, Link < 1000 MBit/s
LEDs im PoE-Modus
Aus Port inaktiv oder deaktiviert
Grün Port aktiv, Stromversorgung aktiv für angeschlossenes Gerät
Orange Hardwarefehler
- ④ **TP-Ethernet-Ports 100M / 1G / 2.5G PoE+**
LEDs im Link/Act/Speed-Modus
Aus Port inaktiv oder deaktiviert
Blau Link 10 GBit/s
Blau blinkend Datentransfer, Link 10 GBit/s
Grün Link 1 GBit/s
Grün blinkend Datentransfer, Link 1 GBit/s
- ⑤ **SFP+-Ports 1G / 10G**
Aus Port inaktiv oder deaktiviert
Blau Link 10 GBit/s
Blau blinkend Datentransfer, Link 10 GBit/s
Grün Link 1 GBit/s
Grün blinkend Datentransfer, Link 1 GBit/s

Montieren & Anschließen

| | |
|-----------------------|---|
| Hardware | |
| Stromversorgung | Internes Netzteil, PoE nach IEEE 802.3af und IEEE 802.3at |
| Umgebung | Temperaturbereich 0-40° C; kurzzeitiger Temperaturbereich 0-50°C; Luftfeuchtigkeit 10-90%; nicht kondensierend |
| Gehäuse | Robustes Metallgehäuse, 1 HE mit abschraubbaren Montagewinkeln für 19"-Montage, Netzwerkanlüsse auf der Frontseite, 442 x 44 x 375 mm (B x H x T) |
| Anzahl Lüfter | 1 |
| Schnittstellen | |
| ETH | 36 TP Ethernet-Ports 10 / 100 / 1000 MBit/s PoE+ 12 TP-Ethernet-Ports 100 / 1000 / 2500 MBit/s PoE+ |
| SFP+ | 4 SFP+-Ports 1 / 10 GBit/s 52 gleichzeitig nutzbare Ports |
| Lieferumfang | |
| Montagewinkel | 2 19"-Montagewinkel; Wird für eine stabilere Montage des Switches eine zusätzliche rückseitige Auflagefläche benötigt, verwenden Sie bitte das als Zubehör erhältliche LANCOM Switch Rack Mount L250, Art.-Nr.: 61432. |
| Kabel | 1 Kaltgeräte-Netzwerk, 1 serielles Konfigurationskabel 1,5 m |

Hiermit erklärt die LANCOM Systems GmbH | Adenauerstraße 20/B2 | D-52146 Würselen, dass dieses Gerät den Richtlinien 2014/30/EU, 2014/35/EU, 2011/65/EU und Regulation (EC) No. 1907/2006 entspricht. Der vollständige Text der EU-Konformitätserklärung ist unter der folgenden Internetadresse verfügbar: www.lancom.de/doc